

حشرات محاصيل حقلية العملي المختبر الخامس م.م. عامر جاسم طوفان

حشرات البقوليات

١. من العدس (من البقوليات) *Aphis cracivora* Koch
تنتمي الحشرة الى رتبة متشابهه الأجنحة Order: Homoptera

الوصف :

١. الحشرة الكامله صغيرة ذات اجزاء فم ثاقبه ماصه تتغذى على العصارة النباتية وتفرز الندوة العسلية
٢. ذات تشکل ناقص تدريجي
٣. قرون استشعار خيطي
٤. لونها اسود لامع وللافراد المجنحه زوجان من الاجنحه الزوج الامامي كبير الحجم ويفوق الزوج الخلفي حجما بثلاث او اربع مرات والحوريات خضراء غامقه تصبح سوداء في الطور الكامل.
٥. التكاثر فيها من النوع التكاثر البكري أي ان الحشرة تلد دون اخصاب ولا تضع البيض أي تلد ١٠٠ فردا وليس للحشرة ذكور تنسلخ الى اربعة انسلخات لتصل للطور اليافع



٢. من الجت المرقط *Therioaphis maculata* (Bamck)
تنتمي الحشرة الى رتبة متشابهه الأجنحة Order: Homoptera

الوصف :

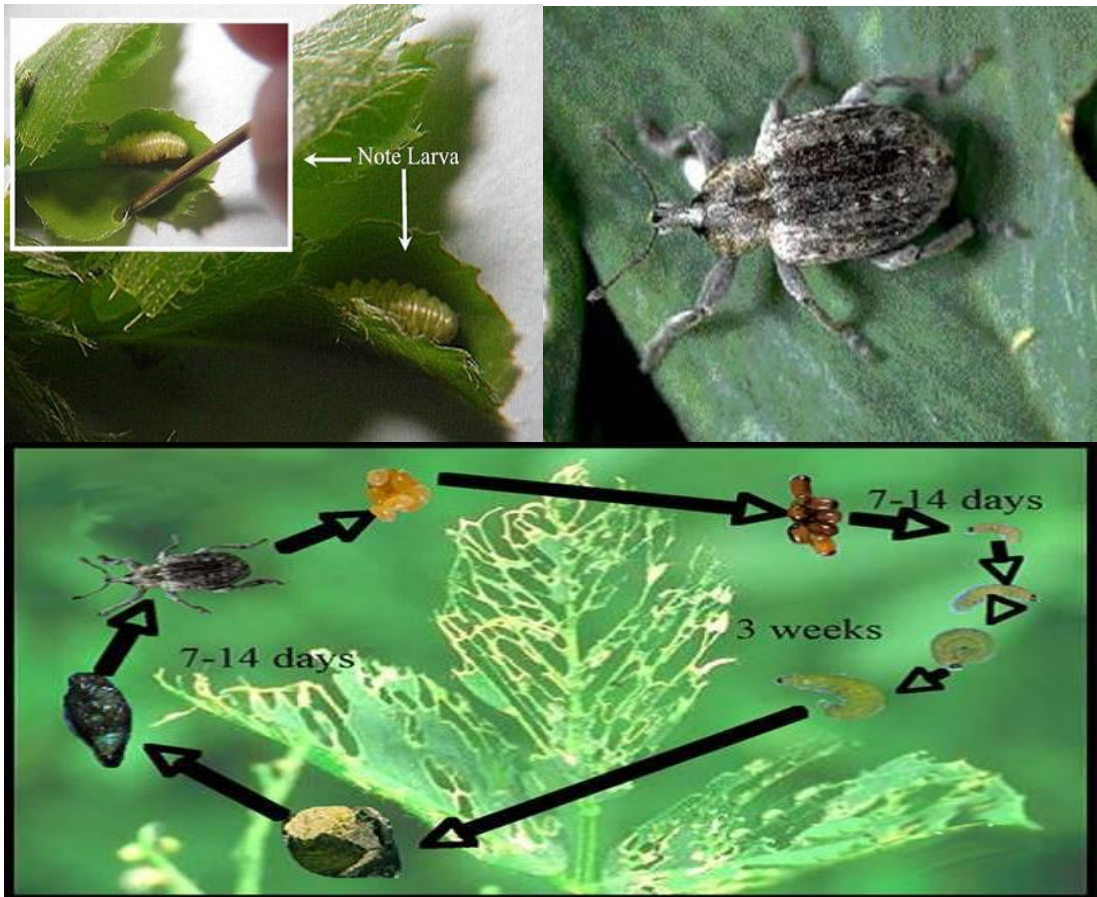
١. الانثى الغير مجنحه طولها ١,٥ - ١,٧ ملم والانثى المجنحه ١,٦ - ٢,٤ ملم وتتميز باللون الاصفر الباهت مع وجود ستة صفوف من بقع سوداء على الظهر وتظهر هذه البقع بشكل نتوءات بارزه يبرز من كل وحدة شعره
٢. قرون الاستشعار في الاناث المجنحه اطول من الجسم



٣. سوسة الجت (*Hypera fascocinerea* (Mars))

تنتمي الحشرة الى رتبة غمديه الأجنحة Coleoptera
الوصف :

١. البيضة يكون شكلها بيضويه لماعه لونها عند الوضع اصفر لماع ومع تقدم العمر تتحول الى اخضر زيتوني مع ظهور لون اسود داخل البيضة هو لون راس اليرقه
٢. اليرقه لونها اخضر طولها عند تمام نموها ٥ ملم وتكون عديمه الارجل ويوجد زوج من الحلمات على كل حلقة من حلقات الجسم من الجهه البطنيه والتي تساعد اليرقه على الحركه
٣. الحشرة الكامله طولها ٥ ملم اللون بني فاتح يحمل الصدر الامامي شريطا طوليا واسعا واخر فاتح اللون يمر في الوسط ويقسمه الى نصفين ويحمل النصف الامامي من الاجنحه الغمديه شريطا غامقا يستدق للخلف يغطي الراس والصدر شعر قصير والاجنحه الغمديه تحمل صفوف من اشواك صغيره جدا سوداء وبيضاء .
٤. تضع الحشرة البيض في شهر تشرين الثاني في حفر تثقبها داخل الساق ينفس الى يرقات تتغذى على البراعم الابطيه والطرفيه وعلى الاوراق ثم تقوم اليرقه بغزل شرنقه حريرية بين الاوراق او تتعذر في التربه وتخرج الحشرة البالغه في نيسان



٤. من الباقلاء الأسود (*Aphis fabae* (Scop))

تنتمي الحشرة الى رتبة متشابهه الأجنحة Order: Homoptera
الوصف :

١. الحشرة الكامله الغير مجنحه طولها ٢-٢,٥ ملم قاتمها اللون قهوائية او سوداء الذنب البطني مخروطي الشكل
٢. الحشرة الكامله المجنحه طولها ٢-٣ ملم

٣. لون الحشرة سوداء لمامه الارجل سمراء مبقعه قهوائية تظهر بوضوح على فخذ كل رجل
 ٤. ذات اجزاء فم ثاقبه ماصه تقوم بامتصاص العصارة النباتية وتحول لون الورقه المصابه
 الى اللون الاصفر وتفرز الندوة العسلية واثبتت الدراسات ان لعاب المن له تاثير سام على
 الاوراق ويعتبر المن ناقل للفايروسات مثل فيروس تبرقش الباقلاء فيروس ذبول الباقلاء
 فيروس موزائيك الفاصوليا فايروس تبقع الباقلاء
 ٥. تضع البيوض على الاوراق يفقس الى حوريات ثم الى حشره كامله



٥. قفاز الاوراق الاخضر *Empoasca Lybicus*

تنتمي الحشرة الى رتبة متشابهه الأجنحة Order: Homoptera

الوصف :

١. الحشرة الكامله صغيره الحجم مغزلية الشكل رفيفه الجسم لونها اخضر مصفر
٢. البطن متطاوله ويقدر طولها بالنسبه لعرضها بما يعادل مرتين ونصف ٣ ملم حركتها جانبيه
٣. ذات اجزاء فم ثاقبه ماصه
٤. تتغذى على العصارة النباتية تضع الاناث البيض مايقارب ١٠٠ بيضه على السطح السفلي على
 الاوراق وتخرج الحوريات تتغذى على العصارة ثم تتحول على حشرة كامله



٦. دودة البقوليات (فراشة البقول الزرقاء) *Cosmolyce boeticus* L.

تنتمي الحشرة الى رتبة حرشفيه الأجنحة Lepidoptera

الوصف:

١. البيضة كروية الشكل ذات لون ابيض مصفر تتحول الى اللون الرمادي قبل الفقس طولها ١ ملم
٢. اليرقة بيضاء اللون الى الوردي ولها خط محمر يمتد على طول وسط السطح الظهرى طولها ١٤ ملم
٣. العذراء من النوع المكبل لونها اصفر
٤. الحشرة الكاملة طول الجسم ١٢ - ١٤ ملم والمسافة بين طرفي الاجنحة الاماميه وهي منبسطة ٢٥-٣٠ ملم الانثى ذات اجنحة اماميه زرقاء مع شريط رفيع حول الحافة الجانبيه وقرب الحافة الخلفيه بقعتان ذواتا لون اسود حافاتها ذهبيه ولون الاجنحة الاماميه في الذكر اسود اوفي نهاية الاجنحة الخلفيه بقع سوداء حافاتها ذهبيه.

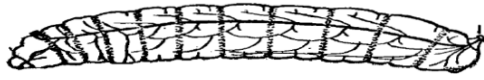


٧. حفار اوراق اللوبيا *Phytomyza atricornis* meig.

تنتمي الحشرة الى رتبة ثنائية الأجنحة Diptera

الوصف:

١. اليرقة بيضاء اللون مشوبه بلون اصفر طولها ٢,٥ ملم
٢. الحشرة الكاملة ذات لون غامق والارجل بنية
٣. قرون الاستشعار وجبهه الراس وعروق الاجنحة ذات لون اصفر



اليرقة (منظر جانبي)



اليرقة



اليرقة (منظر جانبي)



٨. حفار ساق الباقلاء *Melanogromyza azawii*

تنتمي الحشرة الى رتبة ثنائية الأجنحة Diptera

الوصف:

١. اليرقة بيضاء اللون دودية عديمه الارجل طولها ٥ ملم

٣. العذراء لونها بني طولها ٣ ملم

٤. الحشرة الكامله ذبابه طول الجسم ٣ ملم وطول الجناح في الذكر ٢,٣ ملم وفي الانثى ٢,٧ ملم لون

الصدر والبطن اخضر والرأس اسود



٩. خنفساء الباقلاء الكبيره *Bruchus rufimanus* Boh

تنتمي الحشرة الى رتبة غمديه الأجنحة Coleoptera

الوصف:

١. اليرقة اسطوانيه بيضاء اللون

٢. العذراء تشبه الحشرة الكامله

٣. الحشرة الكامله طولها ٣-٤ ملم سوداء اللون يغطي جسمها من الاعلى حراشف بيضاء تمتد طوليا

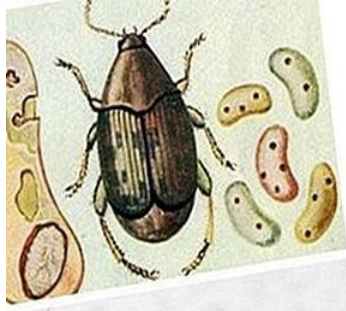
على الغمدين

٤. تضع البيوض على القرون الخضراء يفسد الى يرقات تحفر داخل الحبه وتنتقل الى المخازن تتحول

الى عذراء ثم الى حشرة بالغه وتبقى داخل الحبه ولا تخرج الا بعد الزراعه عند الانبات تخرج من

التربه

وهناك خنفساء الباقلاء الصغيره تشبه حشرة الخنفساء الباقلاء الكبيره واللون العام بني



BestInsectKiller.com



Bruchus rufimanus



١٠. الذبابة البيضاء (ذبابة القطن البيضاء) *Bemisia Tabaci*

تنتمي الحشرة إلى رتبة متشابهة الأجنحة Order: Homoptera

الوصف:

١. البيضة صغيرة الحجم بيضاوية الشكل لونها ابيض مخضر يتحول بعدها الى الاحمر
٢. الحورية صغيرة الحجم بيضوية الشكل ومتطاولة لونها اخضر فاتح جسمها منبسط او منضغط يوجد على السطح العلوي لها ثمانية ازواج من الاشواك
٣. الحشرة البالغة صغيرة الحجم طول الجسم ١ ملم عرضها ١,٥ ملم لها زوجان من الاجنحة الصفراء وبعد فتره قصيرة تغطي الاجنحة والجسم بماده شمعيه بيضاء يكسبها اللون الابيض الاجنحة تفوق البطن في الطول قرن الاستشعار خيطي يتكون من ٧ عقل
٤. اجزاء الفم ثاقبه ماصه الارجل طويله ودقيقه الذكر اصغر من الانثى وبنهاية البطن زوج من الماسكات
٥. تعتبر من الحشرات الخطيرة ليس لذاتها فقط بل لكونها ناقلة للأمراض الفيروسية وتفرز الندوة العسلية وتفرز سموم تضعف من النبات
٦. تضع الأنثى عدد كبير من البيض على السطح السفلي لأوراق النباتات يفسد الى الحوريات و تغرس مقدمة فمها في الأوراق و تتغذى على عصارة النبات و تفرز الندوة العسلية تتعذر العذراء حتى خروج الحشرة الكاملة و تنتقل من مكان لآخر و تقوم بامتصاص العصارة باستمرار

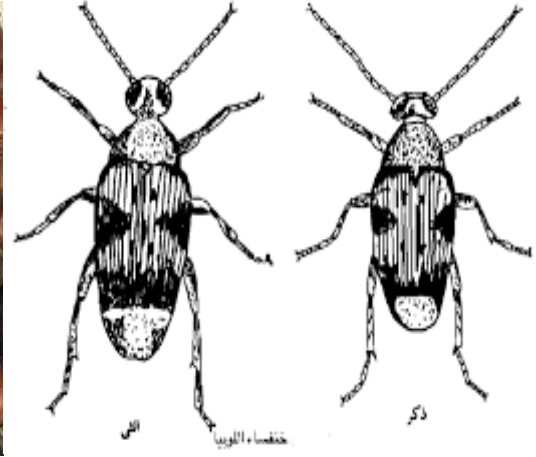


١١. خنفساء اللوبيا *Callosobruchus chinensis* L

تتنتمي الحشرة الى رتبة غمدية الأجنحة Coleoptera
الوصف:

١. الحشرة شكلها بيضوي لونها بني فاتح الراس فيها بني داكن يميل الى السواد
٢. الانثى الغير مجنحه خضراء اللون وتحاط العيون البسيطة بمنطقة سوداء
٣. قرون الاستشعار تتكون من ٦ عقل
٤. طول الانثى ٤,٥ – ٥,٥ ملم.





١٢. سوسة اللوبيا الجنوبية *Callosobruchus maculatus*

تنتمي الحشرة الى رتبة غمديه الأجنحة Coleoptera

الوصف :

١. خنفساء اللوبيا صغيرة الحجم نسبياً، طولها ٣-٤ ملم، وهي ذات شكل مثلثي، لونها بني باهت وتوجد على المنطقة الظهرية علامات بيضاء محمرة وسوداء.
٢. تبدأ الإصابة بالحقول وتنتقل الحشرة الكاملة الى الحقول من الحبوب المصابة المتبقية او من اماكن التخزين تضع البيوض داخل الحبوب او القرنات تفسس الى يرقات تحفر داخل الحبوب وتتغذر داخل الحبه وتخرج فيما بعد حشرة كامله من الحبه

