

حشرات محاصيل حقلية العملي المختبر الرابع م.م. عامر جاسم طوفان

حشرات الذرة الصفراء والذرة البيضاء

١. من الذرة *Rhopalosiphum maidis*

تنتمي الحشرة الى رتبة متشابهة الأجنحة Order: Homoptera
الوصف:

١. تمتاز الحشره الكامله بلونها اخضر مزرق
٢. يكون طول الجسم ٢,٢ ملم
٣. قرون الاستشعار اقصر من نصف طول الجسم اما القرون البطنيه ذات لون اسود والراس اخضر رمادي غامق طول القرون البطنيه بطول الذنب البطني
٤. ذات تشكل ناقص واجزاء الفم الثاقبه الماصه .
٥. تظهر الاصابة في الجزء العلوي من النباتات وتنتشر الى النورات المذكرة والمؤنثه تمتص العصارة النباتية مكونه الندوة العسلية وتعتبر وسط لنمو الفطريات ويقلل التمثيل الضوئي وكذلك تعمل على جذب الحشرات ومنها حشرة دودة اللوز الامريكية
٦. من طرق المقاومه للحشرة هي وجود الاعداء الحيويه مثل الدعاسيق المفترسة للمن



٢. دودة الذرة *Leucania Loreyi Dup*

تنتمي الحشرة الى رتبة حرشفية الأجنحة Lepidoptera

الوصف:

١. البيضة مستديره الشكل ولونها اصفر كريمي عند ابتداء وضعها ولكنها تتحول الى اللون الاصفر الرمادي ثم تصبح بلون بني رمادي
٢. اليرقة لونها اصفر مخضر او اصفر زيتوني او اخضر غامق على طول الجسم ثلاثة خطوط كل منها على هيئة خط منقطع لونه بني فاتح يبلغ الطول ٢,٢ - ٤ ملم .
٣. الحشرة البالغة يكون لون الراس والصدر مائل للصفرة ولون الجناحين الخلفيين يكونان ابيض الا ان عروقهما مائله للسمرة يبلغ الطول ١,٧ سم في الطول والمسافه بين الجناحين الاماميين وهما منبسطان ٣,٥ - ٣,٨ سم
٤. تتغذى اليرقات على الاوراق ثم تنقب السيقان وتحفر انفاقا بداخلها وتصل الى العرائص وتتغذى على الحبوب



٣. حشرة حفار ساق الذرة *Sesamia cretica Led*

تنتمي الحشرة الى رتبة حرشفية الأجنحة Lepidoptera

الطور الضار: اليرقة.

الوصف:

١. البيضة مستديره الشكل وعلى قشرتها من الخارج نقشات طوليه على الجوانب واخرى شبكيه من الامام والخلف ولونها اصفر قاتم وهي حديثة الوضع ابيض تصبح قرمزي
٢. اليرقة ابيض سماني مشوب بحمرة طولها ٤٠ ملم
٣. الحشرة الكامله تكون لونها بني مشوب بصفرة غامقه او فاتحه ولون البطن والجناحين الخلفيين ابيض والعذراء مكبله
٣. اجزاء الفم اثريه يبلغ طول الجسم ١,٦ سم في الطول والمسافه بين طرفي الجناحين الاماميين وهما منبسطان نحو ٢-٣ سم
٤. تقضي الشتاء بشكل يرقات داخل الساق في الربيع تتعذر وتخرج البالغه وتضع الاناث البيض ٢٥ بيضه تحت اغماد الاوراق



٤. دودة جوز القطن الامريكى او دودة ثمار الطماطه *Heliothis armigera*

تتنمي الحشرة الى رتبة حرشفية الأجنحة Lepidoptera

الوصف:

١. البيضه نصف كروي وعلى قشرتها اخايد لونها اصفر
٢. اليرقه اسطوانيه الشكل لونها اخضر فاتح او اخضر غامق طولها ٤-٥ سم
٣. العذراء مكبله لونها بني فاتح طولها ١,٥ - ٢ سم وعرضها ٠,٥ سم
٤. الحشرة الكامله لونها بني مصفر طولها ١,٦-١,٨ ملم يوجد شريط بني او رمادي غامق على الجناحين الاماميين وعلى الحافه الخلفية لنفس الاجنحه توجد بقعه غامقه اللون الاجنحه الخلفيه افتح لونا من الاماميه. وعروقها سمراء .
٥. تضع البيض على النباتات يفقس الى يرقات وتتغذى على الاوراق والمجموع الخضري و على ثمار الطماطه وعلى الذرة وتعمل انفاق بالنبات ثم تصل الى التربيه للتعذر وتقضي السبات الشتوي على هيئة عذراء ثم تخرج الفراشات في الربيع وتتغذى على الرحيق



(دودة شمار الطماطم: الفراشة + اليرقات)



G. Brust



(دودة شمار الطماطم: مظاهر الإصابة على شمار الطماطم)

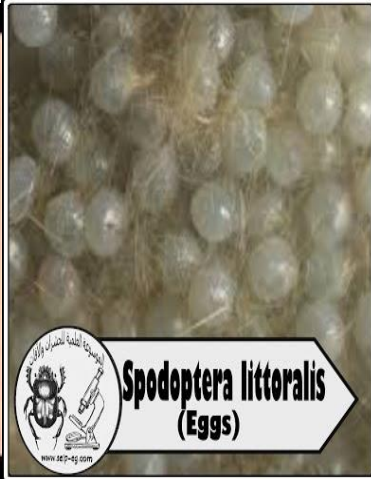


٥. دودة ورق القطن *Spodoptera littoralis*

تنتمي الحشرة الى رتبة حرشفية الأجنحة Lepidoptera

الوصف:

١. البيضة كروية الشكل منبسطة قليلا لونها ابيض مع تضاريس على القشرة قطرها ٠,٥ ملم يوضع بشكل مجاميع تغطي بقشور بيضاء
٢. اليرقة اسطوانية الشكل لونها بعد الفقس أخضر مشوب بصفرة، والرأس أسود، وعلى الجسم درنات صغيرة يخرج من كل منها شعرة، يصل طولها ٤٠ ملم
٣. العذراء مكبله لونها بني طولها ١٥ - ٢٠ ملم وقطرها ٥ ملم وفي نهاية بطنها شوكتان
٤. الحشرة الكاملة لونها العام بني ويمتد على الجناح الأمامي خطوط طولية وعرضية ومائلة ذات لون أصفر باهت، والجزء المجاور للحافة الخارجية للجناح الأمامي به أشرطة قصيرة صفراء باهتة متبادلة مع أخرى بنية. والجناح الخلفي أبيض فضي وحافه وعروقه ذات لون أسمر. تتميز الأنثى عن الذكر بأنها أكبر حجماً من الذكر حيث يبلغ طول الانثى ١٠-٢٠ ملم وعرضها ٤٠-٥٠ ملم اما الذكر ١٣-١٦ ملم وعرضه ٣٨-٤٠ ملم
٥. تختفي الحشرات بالتربة وفي بقايا النباتات تخرج بالربيع تتزوج وتضع البيض على السطوح السفلى للاوراق يفسد البيض في الصيف تخرج اليرقات وتسبب اضرار للنبات وتتعدر في التربة



٦. الدودة الخضراء (دودة البنجر السكري) *Spodoptera exigua*

تنتمي الحشرة الى رتبة حرشفية الأجنحة Lepidoptera

الوصف:

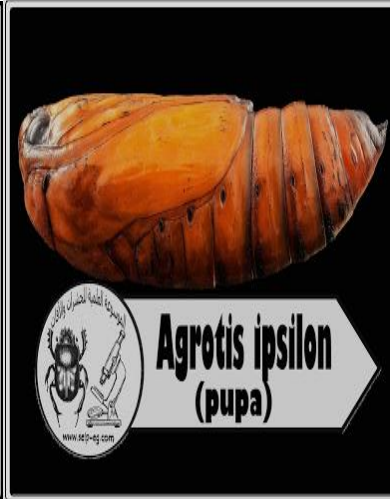
١. البيضه كروية الشكل لونها ابيض لامع عليها خطوط شعاعية طوليه
٢. اليرقه اسطوانيه الشكل ذات لون أخضر يمكن تمييز شريطين طوليين على الجوانب لونها اخضر غامق يوجد على جسمها عدد قليل من الشعيرات . طول اليرقة المكتملة النمو ٢,٥ سم
٣. العذراء مكبله بلون بني مصفر أو بني مخضر، يوجد في نهاية البطن أربعة أشواك يبلغ طولها ١٠,٥ ملم
٤. الحشرة الكاملة فراشة لونها العام رمادي او بني مبرقش طول الحشرة الكاملة ١٢-١٤ ملم البعد بين الجناحين الأماميين وهما منبسطان ٢٥ ملم . لون الأجنحة الأمامية بني فاتح، يوجد على الجناحين الاماميين بقعتان صدئيتان احدهما دائري والاخرى كلويه اما الجناح الخلفي بلون أبيض زهري.
٥. تقضي الشتاء بطور العذراء في التربه
٦. تضع الاناث البيض على السطح السفلي يفسد عن يرقات تهاجم البنجر السكري والذرة وتقرض الاوراق تتعذر اليرقه بالتربة تخرج الحشرات البالغه الفراشات في الربيع في نيسان وايار



٧. الدودة القارضة السوداء *Agrotis ipsilon Rott*

تنتمي الحشرة الى رتبة حرشفية الأجنحة Lepidoptera
الوصف:

١. البيضة كروية الشكل لونها في البدايه ابيض مصفر ثم تتحول الى لون برتقالي وعند الفقس يصبح لونها اسود
٢. اليرقه اسطوانيه الشكل ذات لون أخضر فاتح ثم تتغير الى اخضر غامق مع وجود خطوط فاتحه على الظهر الراس اسود ثم يصبح بني يبلغ طول اليرقه ٥ سم
٣. العذراء اسطوانيه الشكل مكبله بلون بني فاتح، يوجد في نهاية البطن شوكتين معقوفتين يبلغ طولها ٢سم
٤. الحشرة الكاملة لونها العام رمادي غامق متوسطه الحجم طول الحشرة الكاملة ٤,٥ سم البعد بين الجناحين الأماميين وهما ٤-٥ سم. لون الأجنحة الأمامية رمادي غامق ، يوجد في متوسط الجناح بقعه سوداء اما الجناح الخلفي بلون أبيض .
٥. تضع البيض على السطح السفلي للاوراق او الاوراق المتساقطه على الارض او على الحشائش يفقس عن يرقات تتغذى على الاوراق والسيقان مسببه ضعف ونمو النبات وتتعدر بالتربه وتخرج الفراشات في شهر ايار



٨. الحفار او الكاروب *Gryllotalpa gryllotalpa* Order: Orthoptera رتبة مستقيمة الاجنحه

صفاته

١. جسم الحشرة كبير ومرن ولون الحشرة بني من الاعلى واصفر فاتح من الاسفل يغطي الجسم وبر ناعم طول الانثى ٥ سم
٢. التحول في هذه الحشرة من النوع التدريجي أو الناقص
٣. الأرجل الأمامية متحورة للحفر، و الأجنحة الأمامية جلدية سميكة وقصيرة تغطي الجزء الأمامي فقط للبطن. أما الأجنحة الخلفية فغشائية تمتد إلى ما بعد البطن وتنحني أطرافها إلى الأسفل وتستخدم للطيران
٤. تمتلك اسنان في الفم يساعدها على حفر الانفاق في التربة
٥. يعمل الحفار على إصابة بادرات الذرة الشامية حيث يتغذى على الجذور أسفل سطح التربة، مما يؤدي إلى موت النبات وتكثر الاصابة بالحفار في الاراضي القريية من المساقى وفي الأراضى غزيرة التسميد وأراضى طرح البحر والأراضى وأهم أعراض الإصابة بالحفار هو ذبول النبات وسهولة خلعها من التربة ثم وجود الأنفاق أسفل سطح التربة.

